

Secese

Mgr. Pavla Hrdinová

Tišnov 2017

Secese? Art Nouveau? Jugendstil?

- na konci 19. století dochází k prudkému rozvoji průmyslu, techniky, strojové civilizace
- umění jako by chtělo technickému světu postavit protiváhu, proto hledá inspiraci v přírodě a vytváří poslední velký univerzální sloh, který zasáhl mnohé oblasti života – výtvarné umění, architekturu, hudbu, divadlo, tanec, módu, šperkařství, tvorbu nábytku, plakátů, předmětů běžné potřeby...
- nejde pouze o výtvarný sloh, ale o životní styl!
- v Rakousku se ujalo označení secese, v Německu Jugendstil, ve Francii Art Nouveau

Charakteristika

- Art Nouveau (secese) se inspiroje přírodními tvary – listy, květy, siluety stromů, lekníny, vážka, motýl, mořské vlny, ženské vlasy
- typické jsou zvlněné linie, ornament
- velké barevné plochy bez modulace světla a stínu
- důraz na linii, harmonii, soulad
- inspirace pohádkou a mytologií
- baladičnost, erotika, zobrazení ženy

Architektura a užité umění

- secese využívá spojení starého a nového – staré i nové materiály, nové technologické postupy
- kámen, slonovina, bronz, v kombinaci s nejnovějšími kovy a sklem
- **Luis Tiffany** – umělecké předměty vysoké kvality, vitráže, lampy – byly velmi krásné a velmi drahé už v době svého vzniku, ale velké množství jich bylo zničeno
- dnes se na aukcích prodávají Tiffaniho lampy za miliony dolarů

Lampa Tiffany Lilie, 1902



Lampa Tiffany Vážka, 1900



A "Dragonfly" Leaded Glass, Bronze and Brass Table Lamp, circa 1900. 10 1/2 inches (26.8 cm.) high, 10 1/2 inches (26.8 cm.) diameter of shade. Shade stamped Tiffany Studios New York. / Photo: Christie's Images Ltd., 2009.

Lampa Tiffany – Kytice růží



Lampa Tiffany Lekníny, 1906



Vchody do pařížského metra 1900,
nádherné fantazijní tvary z litiny a skla,
Hector Guimard



Vchody do pařížského metra 1900



Sagrada Familia – Antonio Gaudí

- chrám Sagrada Familia – chrám Svaté rodiny
- návrh novogotického kostela pochází z roku 1866, Gaudí stavbu převzal r. 1883
- vytvořil zejména trojitý portál na západní straně a nad ním čtyři kolosální věže
- gotická struktura věží je obložena všemi druhy přírodních forem, které Inou k její kostře jako chaluhy k potopené lodi
- do své smrti r. 1926 dokončil Gaudí jen jednu z věží
- chrám není dodnes dokončen

Gaudí – Sagrada Familia



Gaudí – Sagrada Família



Gaudí - Sagrada Familia



Gaudí – obytné domy

- V Barceloně postavil Gaudí řadu jedinečných obytných domů
- casa Calvet, casa Mila, casa Batllo
- stavba parku Guell
- Casa Mila připomíná prehistorického tvora z hlubin, její průčelí připomínají útesy, celá stavba vypadá jako živá bytost

Casa Mila



Casa Mila



Casa Batllo



Casa Batllo



Casa Calvet



Parc Guell



Park Guell



Park Guell



Park Guell



Art Nouveau – Art Deco

- Ve dvacátých letech dvacátého století přechází styl Art Nouveau ve styl Art Deco
- Roku 1925 pořádali Francouzi mezinárodní výstavu dekorativních umění – Arts Décoratifs et Industriels Modernes
- Prvky Art Nouveau byly potlačeny ve prospěch přímých linií, nový styl byl zpočátku označován jako „styl moderne“, ale v šedesátých letech se ujal výraz Art Deco
- Uplatňuje se hlavně v sochařství a architektuře

Chrysler Building



Secese - malířství

- **Alfons Mucha**
- český malíř, žijící v Paříži a USA
- tvořil plakáty, reklamní cedule, mozaiky pro městské bazény, šaty, šperky
- tvrdil, že pohrdá stylem Art Nouveau, vytvořil vlastní „styl Mucha“
- jeho hadí náramek a prsten pro Sarah Bernhardtovou patří mezi nejkrásnější šperky světa
- jeho cílem byla harmonie linií, proporcí, barev

Alfons Mucha 1860 - 1939



Alfons Mucha – hadí náramek pro Sarah Bernhardtovou



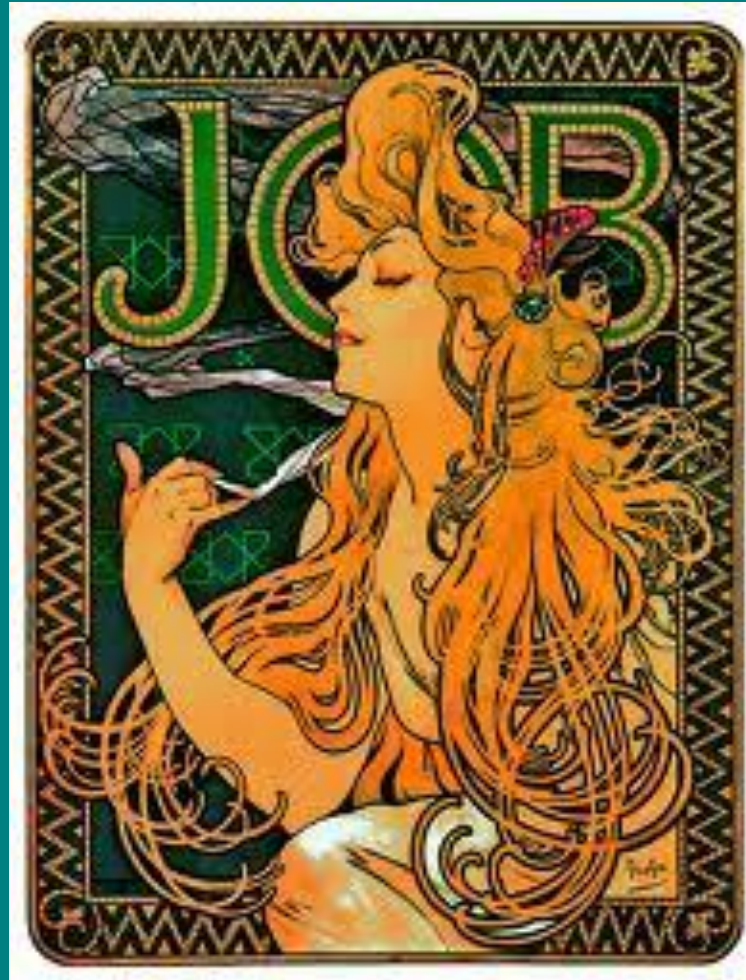
Gismonda



Medea



Job



Reklama na čokoládu



Reklama na mýdlo



Dívka s karafiáty



Tetování Mucha



Tetování Mucha



Gustav Klimt 1862 - 1918

- představitel vídeňské secese
- Vídeň konce století byla městem kultury, střediskem Freudova učení o podvědomí a sexualitě, ale také centrem konzervativní Evropy
- Klimt od akademické malby brzy přechází k vlastnímu stylu – jeho obrazy jsou provokativní, tajemné, mystické, erotické
- používá geometrické vzory, spirály, křivky, jasné barvy, zlacení, ornament
- pocity dekadence, tajemna, erotického napětí

- ženy maluje nahé i oblečené, v mnoha pózách, s mnoha gesty, vyjadřujícími vášně a erotiku
- splývající vlasy, květiny, ornamentální vzory
- modelkami mu byly často dívky z ulice, mnohdy prostitutky
- v mnohých obrazech se objevují lesbické motivy
- Klimt byl otcem 14 dětí
- zanechal po sobě asi 3000 dokončených děl a mnoho nedokončených (často otevřeně sexuální kresby)

- svými díly i způsobem života provokoval akademiky i oficiální kritiku
- r. 1897 zakládá skupinu Secese, jako protest proti oficiální státní kritice, která jeho díla označila za pornografická
- šlo především o malby v hale Vídeňské univerzity (Filozofie, Lékařství, Právo), kde Klimt zachytil věčný koloběh milování i umírání a pod vlivem Freuda vnesl do umění podvědomí a sexualitu
- jeho obraz Portrét Adéle Bloche byl r. 2006 vydražen za 135 mil. Dolarů (cca 3 mld. Kč!)

Klimt – rané práce



Vodní hadi, 1907



Danae, 1907



Beethovenův vlys, 1902



Tři věky ženy – detail, 1907



Strom života, 1916



Polibek, 1907



Adele Bloche – Bauer, 1907

